



MONITORAGGIO IN CONTINUA LINEA N. 314

Bollettino del periodo 01/08/2013 - 31/08/2013

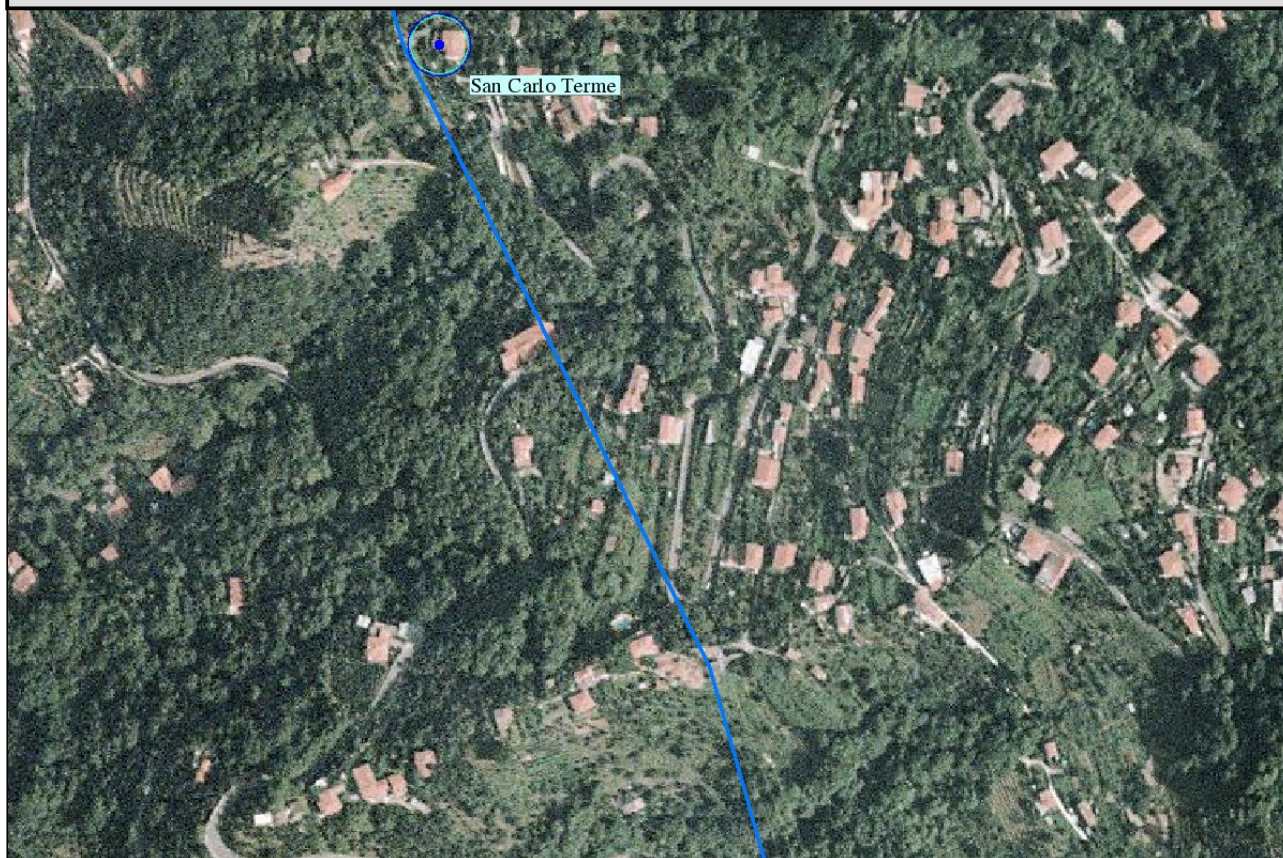
Tracciato della linea	Caratteristiche della linea			
	Denominazione: 314 - "La Spezia - Acciaiole"			
	Gestore: TERNA Spa			
	Tensione: 380 kV			
	Lunghezza tracciato: 89.31 km			
	Province attraversate: 3 (LU, MS e PI)			
	Comuni attraversati: 15			
Siti analizzati				
Sito	Località	Comune	Campata sostegni nn.	
A	San Carlo Terme	MASSA	60 e 61	
B	Marzocchino	SERAVEZZA	73 e 74	
C	Maggiano	LUCCA	113 e 114	
D	San Pietro	LUCCA	117 e 118	
E	La Gabella	CALCI	150 e 151	

Correnti circolanti dedotte dal monitoraggio	Centralina di monitoraggio in continua
<p>Dal monitoraggio in continua dell'induzione magnetica e dalle correlazioni con i dati di corrente precedenti è possibile dedurre che nel periodo periodo 01/08/2013 - 31/08/2013 è circolata:</p> <p>Corrente media: 177 A</p> <p>Massima mediana della corrente: 433 A</p> <p>Primo dato: ore 00:00:50 del 01/08/2013</p> <p>Ultimo dato: ore 23:59:01 del 31/08/2013</p>	 <p><i>Via Case Rosse, Seravezza</i></p>

MONITORAGGIO IN CONTINUA LINEA N. 314

Bollettino del periodo 01/08/2013 - 31/08/2013

Scheda descrittiva del sito A (San Carlo Terme)



Vista aerea del sito

Descrizione del sito A	Induzione magnetica presso il recettore più esposto	
Località: San Carlo Terme Comune: MASSA Indirizzo: Via dei Colli e Via Eschignano	Minima	0.00 μT
	Media	1.53 μT
	Massima	6.20 μT
	Max mediana 24 ore	3.73 μT
	95° percentile	3.85 μT

Confronto con il limite di legge presso il recettore più esposto

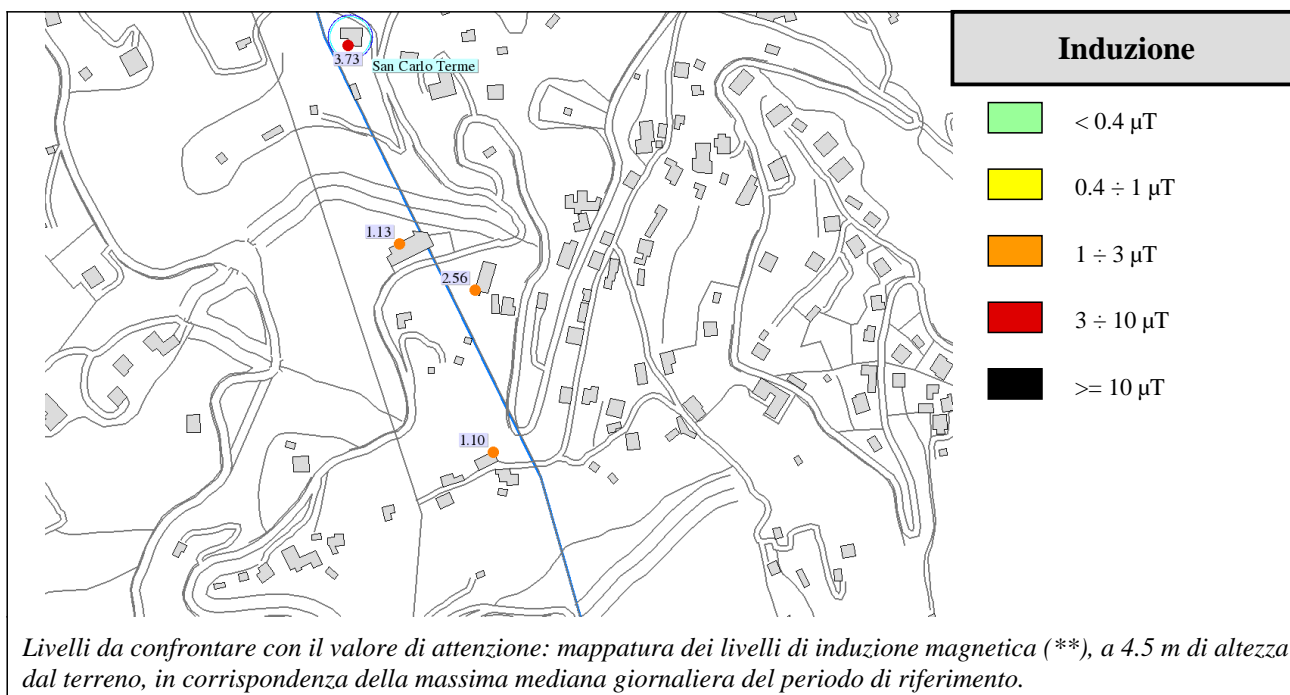
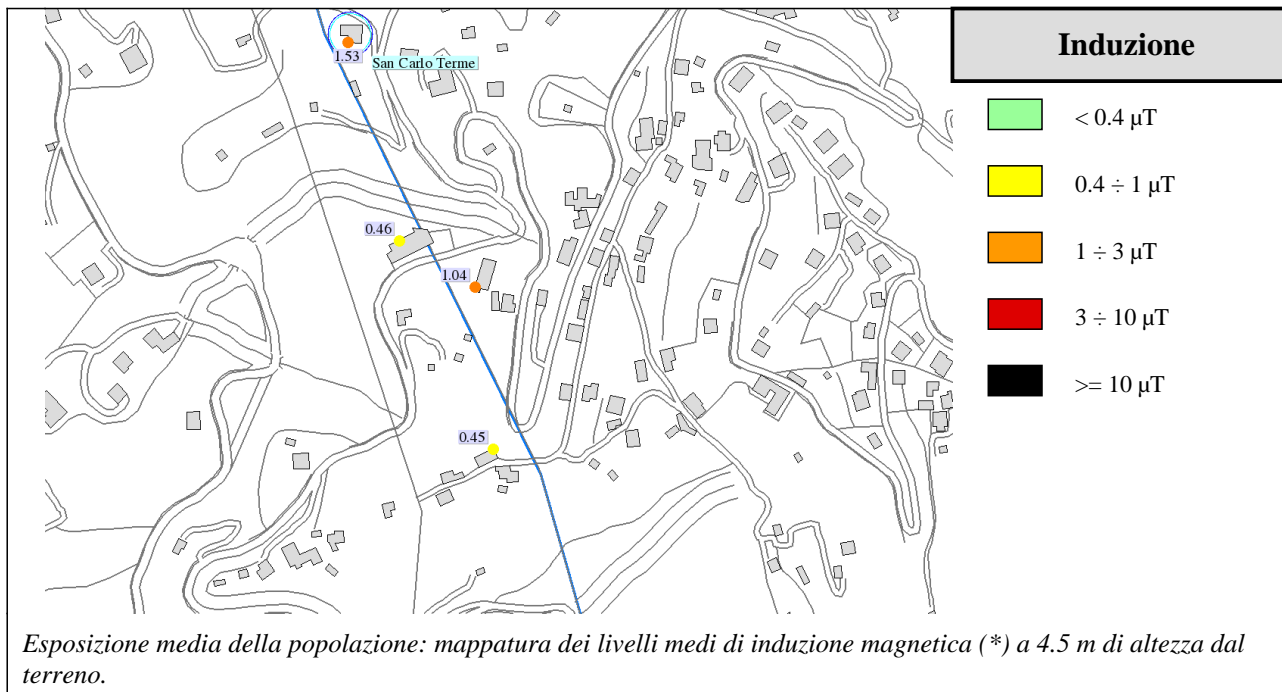
Valore di attenzione (DPCM 8 luglio 2003)	10 μT
Induzione magnetica calcolata con la massima mediana giornaliera	3.73 μT

MONITORAGGIO IN CONTINUA LINEA N. 314

Bollettino del periodo 01/08/2013 - 31/08/2013

Mappatura del sito A (San Carlo Terme)

Planimetria della zona Via dei Colli e Via Eschignano in prossimità del tracciato della linea n. 314. È evidenziato il recettore più esposto.



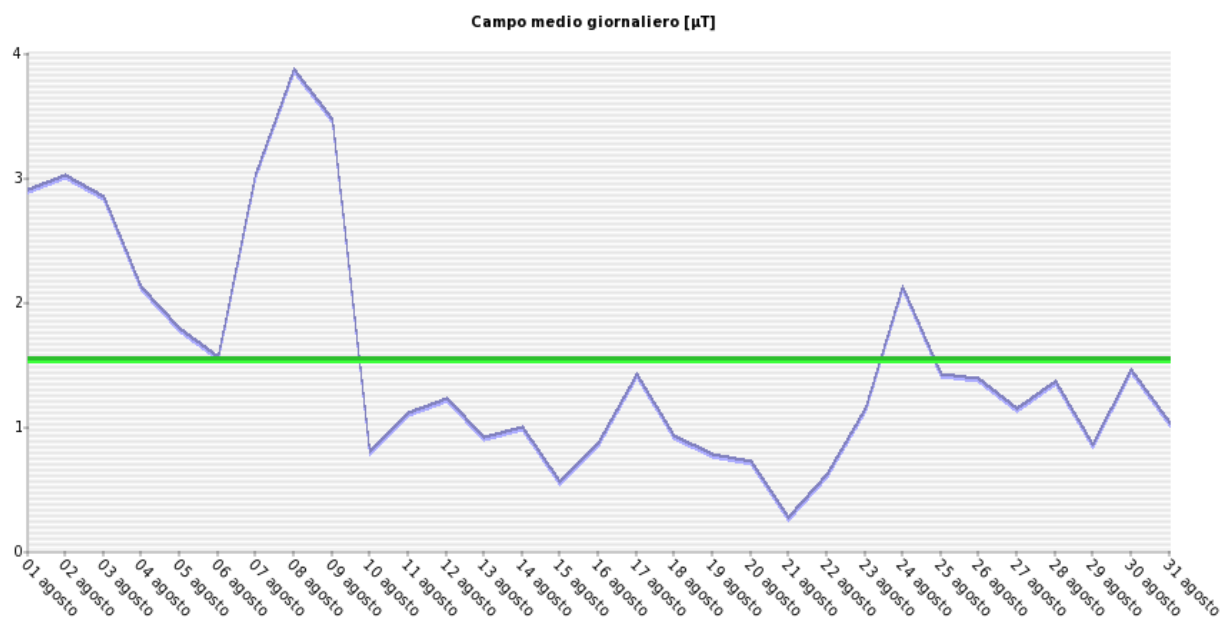
(*) ottenuti utilizzando la corrente media del periodo di riferimento.

(**) ottenuti utilizzando il massimo dei valori mediani giornalieri di corrente del periodo di riferimento.

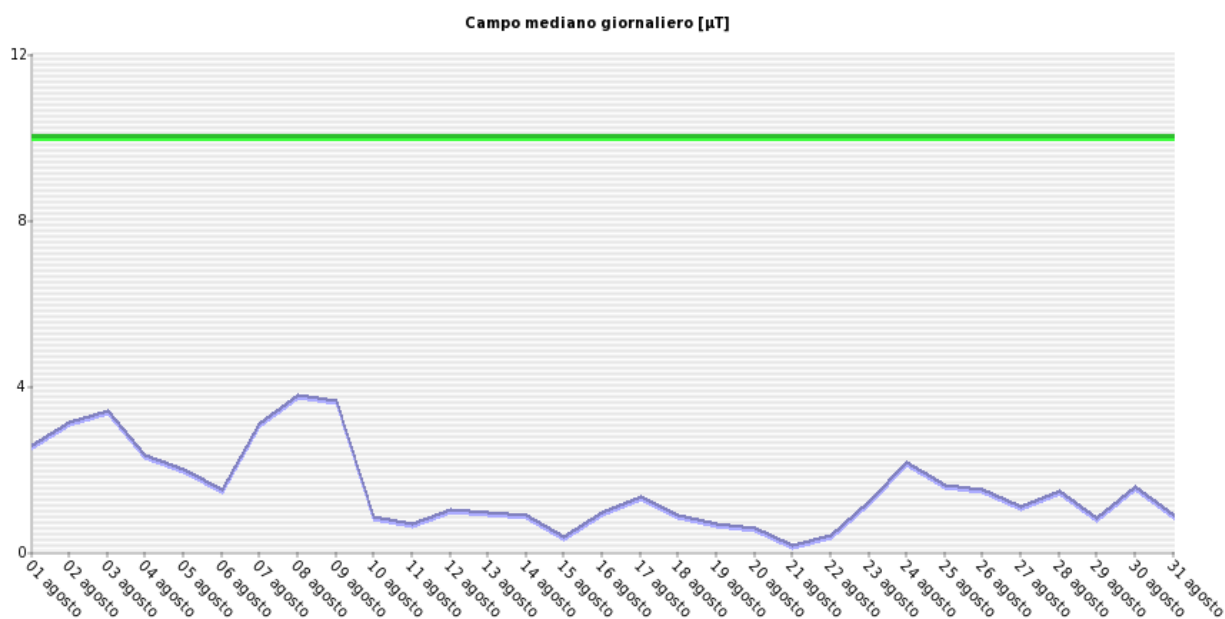
MONITORAGGIO IN CONTINUA LINEA N. 314

Bollettino del periodo 01/08/2013 - 31/08/2013

Andamento temporale dell'induzione magnetica nel sito A (San Carlo Terme) in corrispondenza al recettore più esposto



*Valori medi giornalieri di induzione magnetica [μT] in prossimità del recettore più esposto (linea blu)
e media mensile (linea verde) nel periodo di riferimento.*

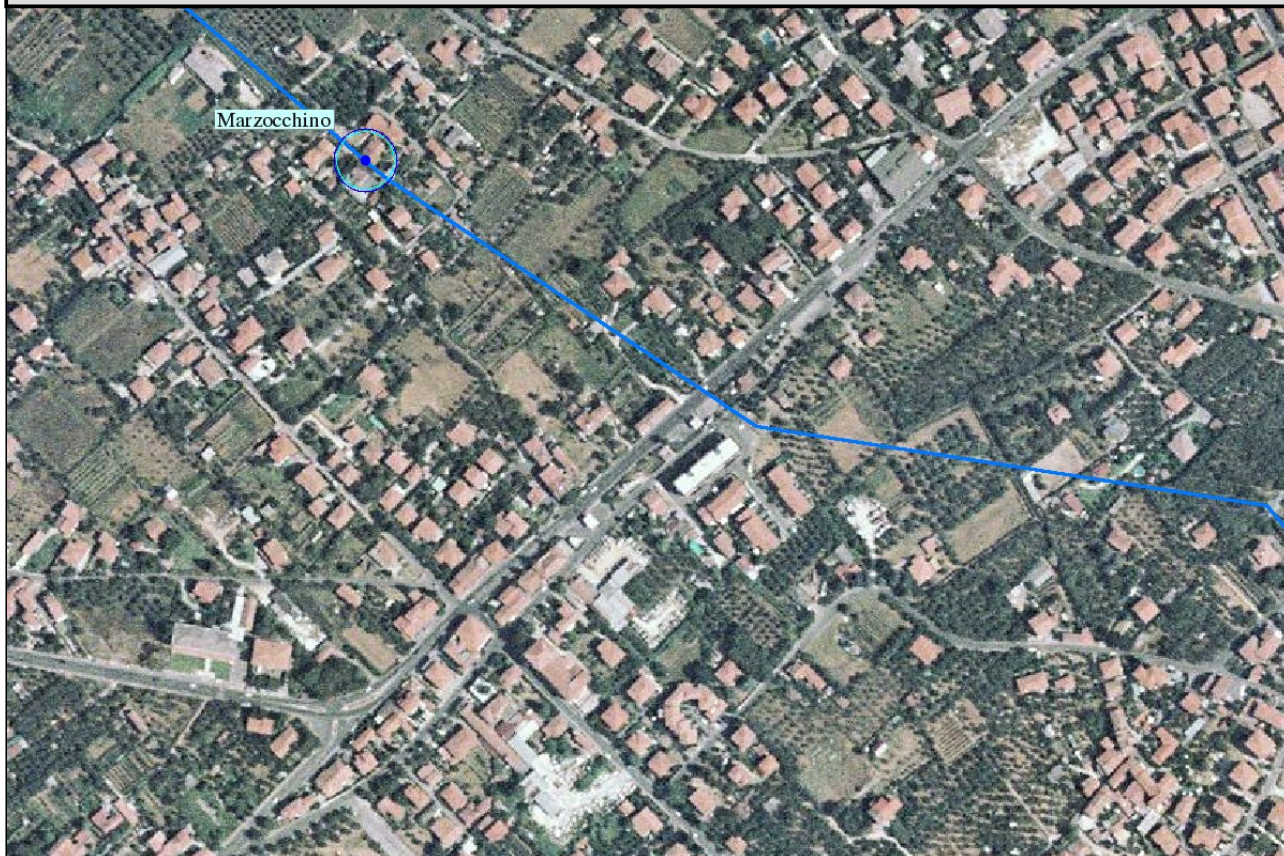


*Valori mediani giornalieri di induzione magnetica [μT] in prossimità del recettore più esposto (linea blu)
confrontati con il limite di legge (linea verde) nel periodo di riferimento.*

MONITORAGGIO IN CONTINUA LINEA N. 314

Bollettino del periodo 01/08/2013 - 31/08/2013

Scheda descrittiva del sito B (Marzocchino)



Vista aerea del sito

Descrizione del sito B	Induzione magnetica presso il recettore più esposto	
Località: Marzocchino Comune: SERAVEZZA Indirizzo: Via Franchetti	Minima	0.00 μT
	Media	0.81 μT
	Massima	3.31 μT
	Max mediana 24 ore	1.99 μT
	95° percentile	2.05 μT

Confronto con il limite di legge presso il recettore più esposto

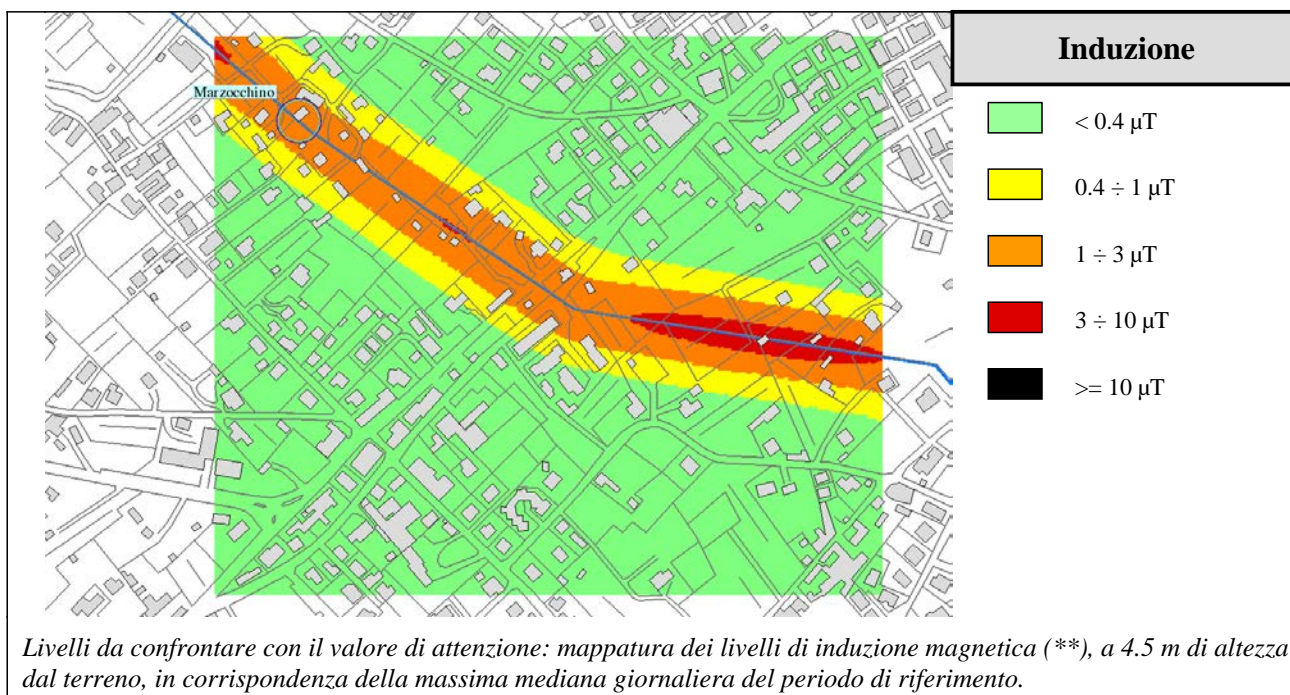
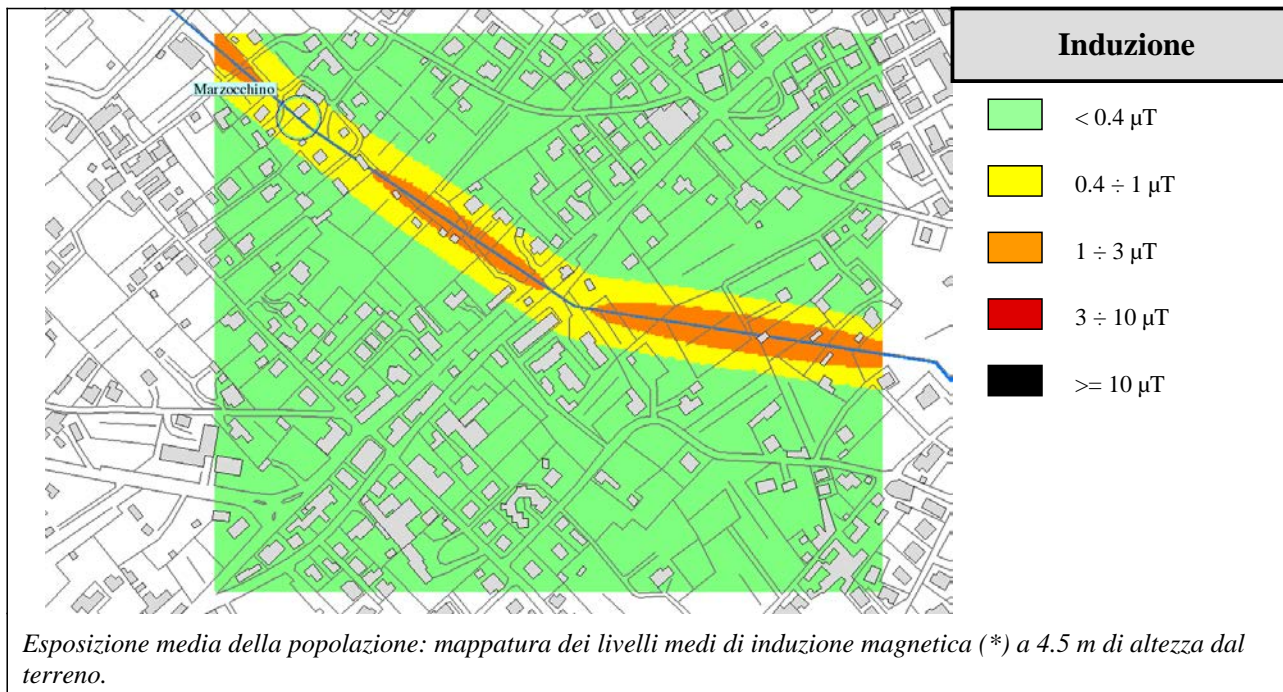
Valore di attenzione (DPCM 8 luglio 2003)	10 μT
Induzione magnetica calcolata con la massima mediana giornaliera	1.99 μT

MONITORAGGIO IN CONTINUA LINEA N. 314

Bollettino del periodo 01/08/2013 - 31/08/2013

Mappatura del sito B (Marzocchino)

Planimetria della zona Via Franchetti in prossimità del tracciato della linea n. 314. È evidenziato il recettore più esposto.



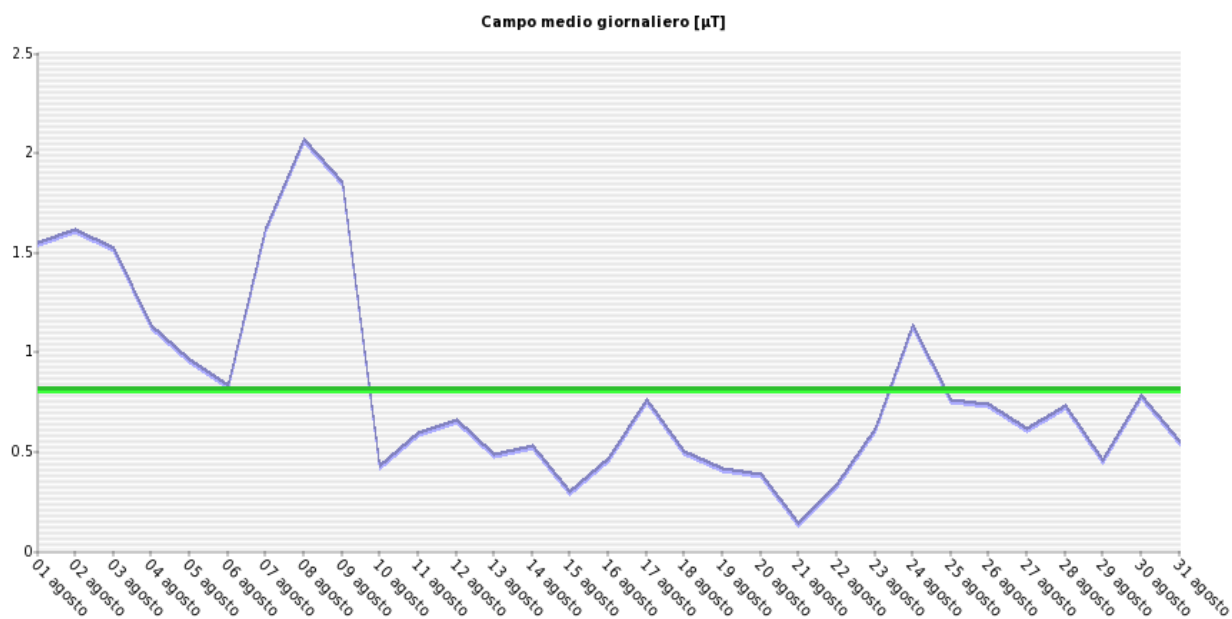
(*) ottenuti utilizzando la corrente media del periodo di riferimento.

(**) ottenuti utilizzando il massimo dei valori mediani giornalieri di corrente del periodo di riferimento.

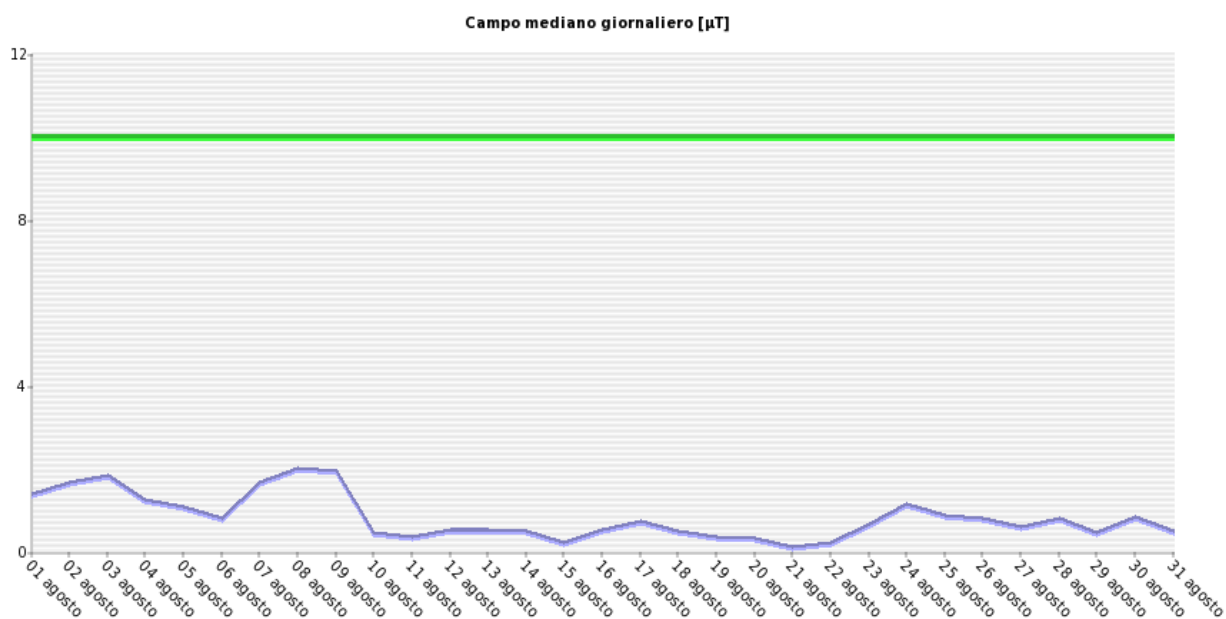
MONITORAGGIO IN CONTINUA LINEA N. 314

Bollettino del periodo 01/08/2013 - 31/08/2013

Andamento temporale dell'induzione magnetica nel sito B (Marzocchino) in corrispondenza al recettore più esposto



*Valori medi giornalieri di induzione magnetica [μT] in prossimità del recettore più esposto (linea blu)
e media mensile (linea verde) nel periodo di riferimento.*

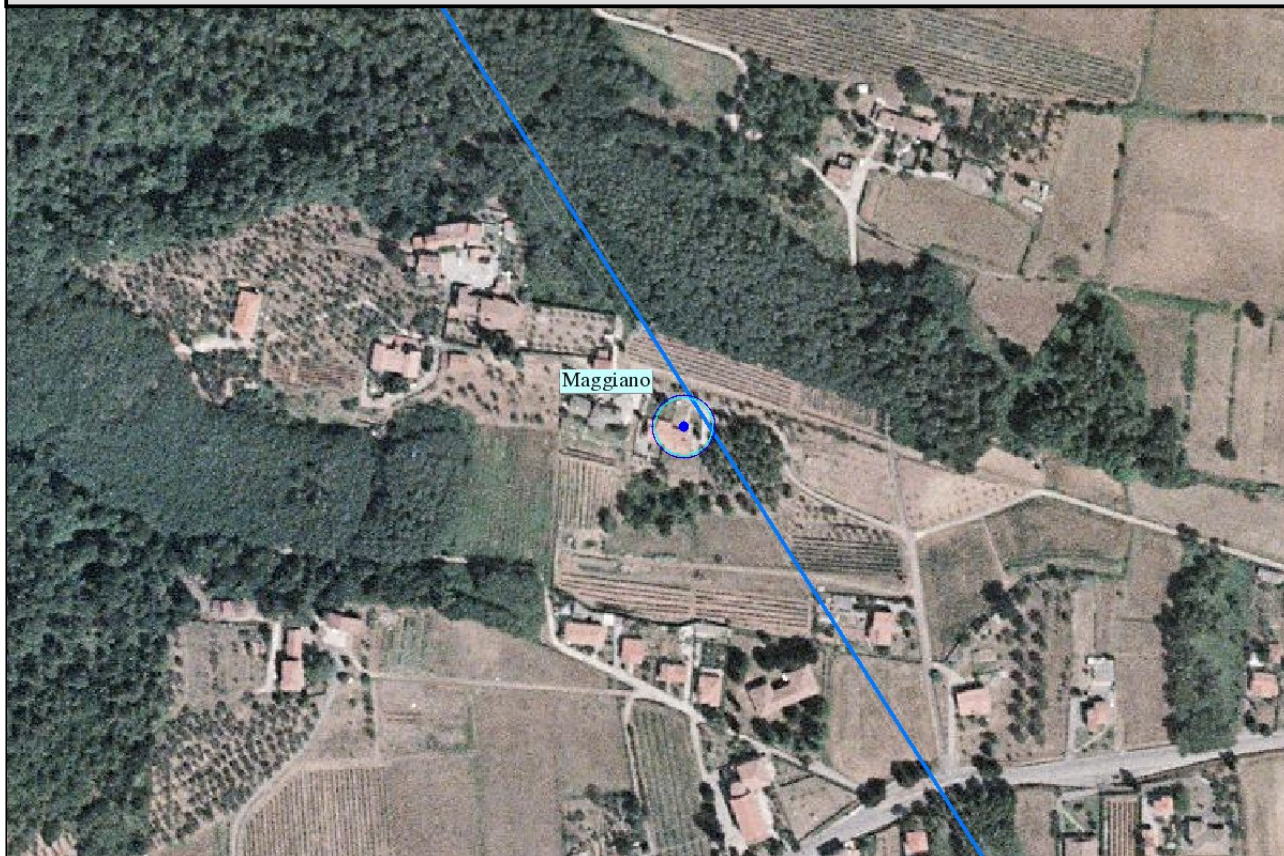


*Valori mediani giornalieri di induzione magnetica [μT] in prossimità del recettore più esposto (linea blu)
confrontati con il limite di legge (linea verde) nel periodo di riferimento.*

MONITORAGGIO IN CONTINUA LINEA N. 314

Bollettino del periodo 01/08/2013 - 31/08/2013

Scheda descrittiva del sito C (Maggiano)



Vista aerea del sito

Descrizione del sito C	Induzione magnetica presso il recettore più esposto	
Località: Maggiano Comune: LUCCA Indirizzo: Via del Palazzo	Minima	0.00 μT
	Media	1.10 μT
	Massima	4.46 μT
	Max mediana 24 ore	2.69 μT
	95° percentile	2.77 μT

Confronto con il limite di legge presso il recettore più esposto

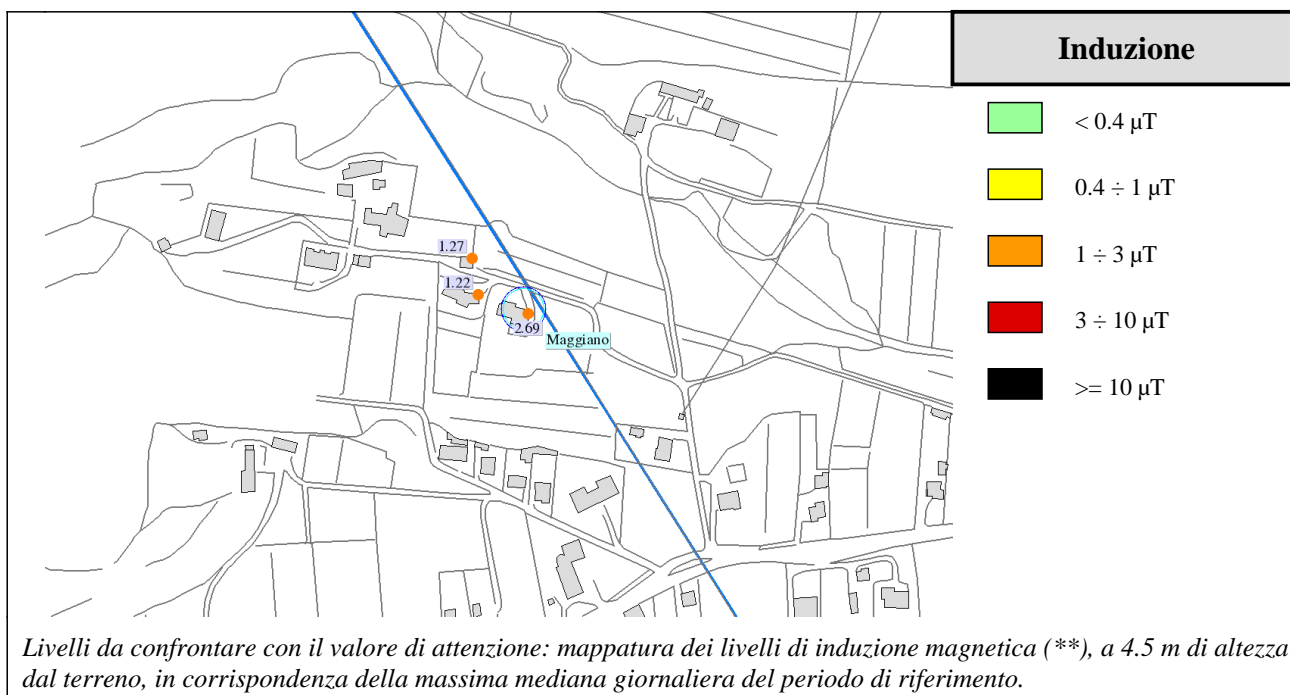
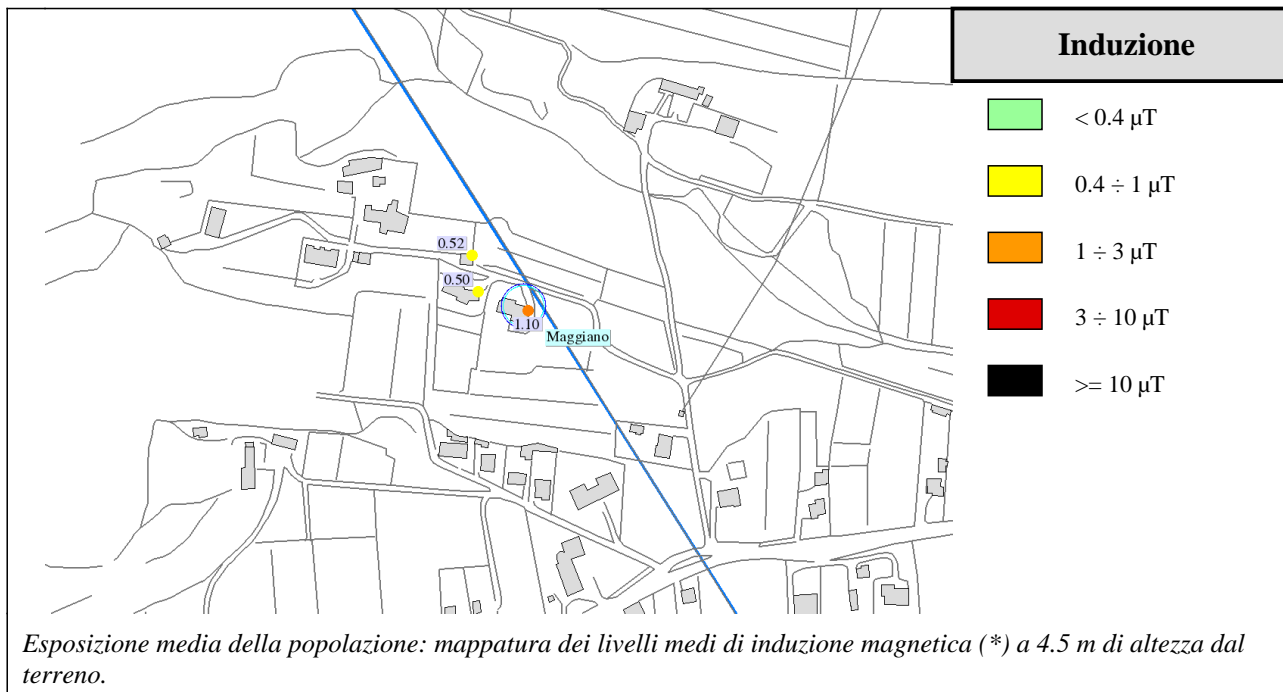
Valore di attenzione (DPCM 8 luglio 2003)	10 μT
Induzione magnetica calcolata con la massima mediana giornaliera	2.69 μT

MONITORAGGIO IN CONTINUA LINEA N. 314

Bollettino del periodo 01/08/2013 - 31/08/2013

Mappatura del sito C (Maggiano)

Planimetria della zona Via del Palazzo in prossimità del tracciato della linea n. 314. È evidenziato il recettore più esposto.



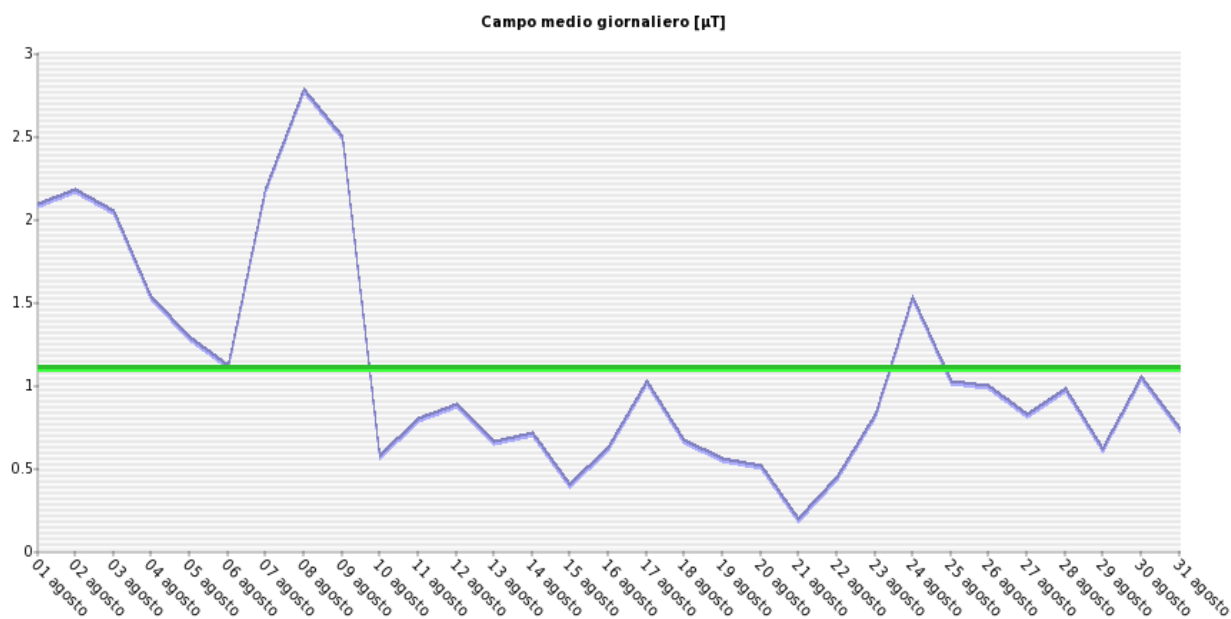
(*) ottenuti utilizzando la corrente media del periodo di riferimento.

(**) ottenuti utilizzando il massimo dei valori mediani giornalieri di corrente del periodo di riferimento.

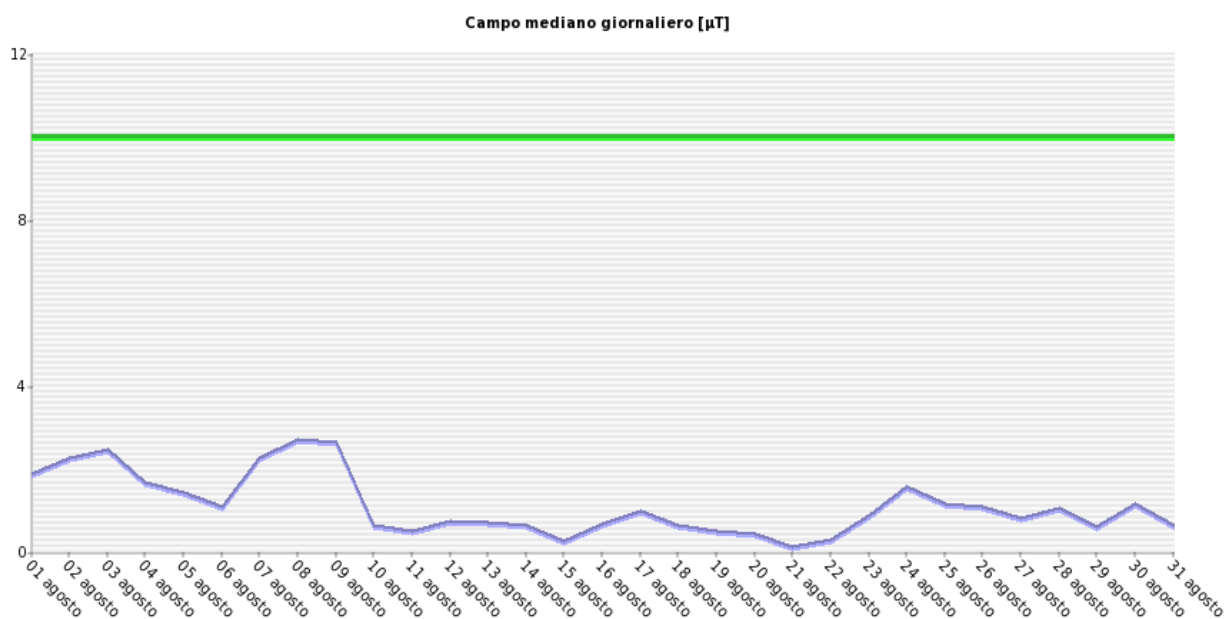
MONITORAGGIO IN CONTINUA LINEA N. 314

Bollettino del periodo 01/08/2013 - 31/08/2013

Andamento temporale dell'induzione magnetica nel sito C (Maggiano) in corrispondenza al recettore più esposto



*Valori medi giornalieri di induzione magnetica [μT] in prossimità del recettore più esposto (linea blu)
e media mensile (linea verde) nel periodo di riferimento.*



*Valori mediani giornalieri di induzione magnetica [μT] in prossimità del recettore più esposto (linea blu)
confrontati con il limite di legge (linea verde) nel periodo di riferimento.*

MONITORAGGIO IN CONTINUA LINEA N. 314

Bollettino del periodo 01/08/2013 - 31/08/2013

Scheda descrittiva del sito D (San Pietro)



Vista aerea del sito

Descrizione del sito D	Induzione magnetica presso il recettore più esposto	
Località: San Pietro	Minima	0.00 μT
	Media	0.96 μT
Comune: LUCCA	Massima	3.88 μT
Indirizzo: Via della Bordogna	Max mediana 24 ore	2.34 μT
	95° percentile	2.41 μT

Confronto con il limite di legge presso il recettore più esposto

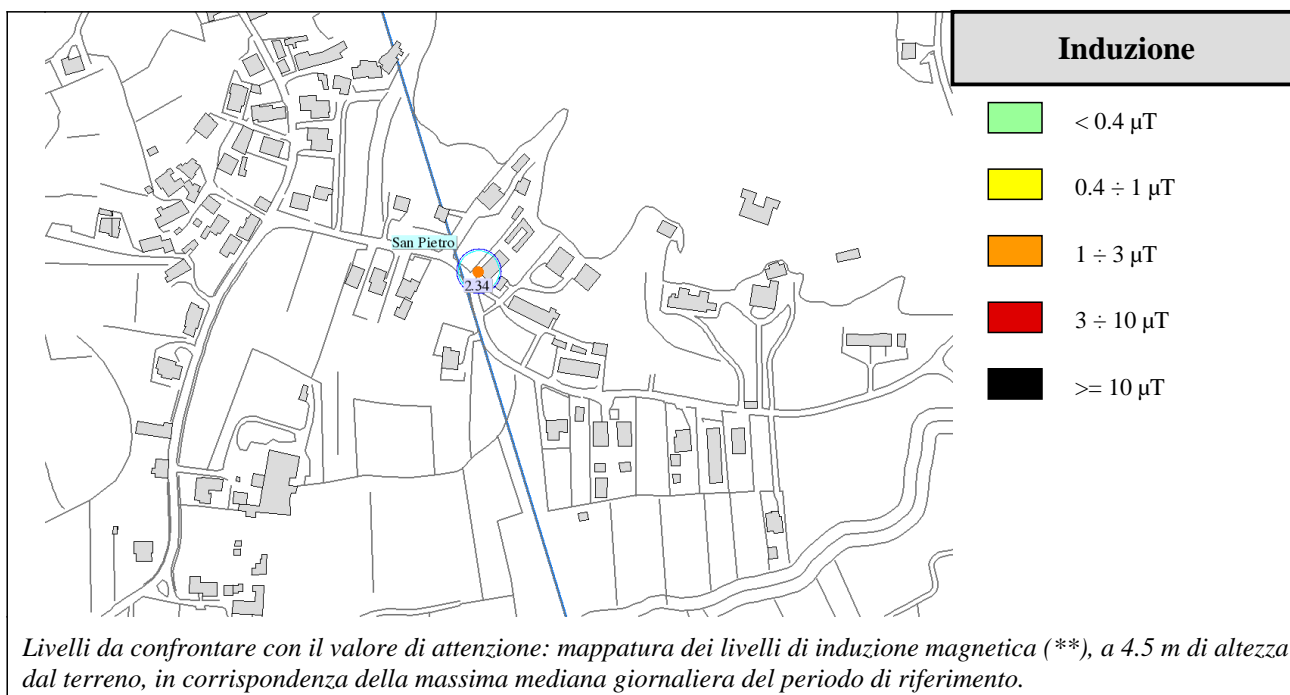
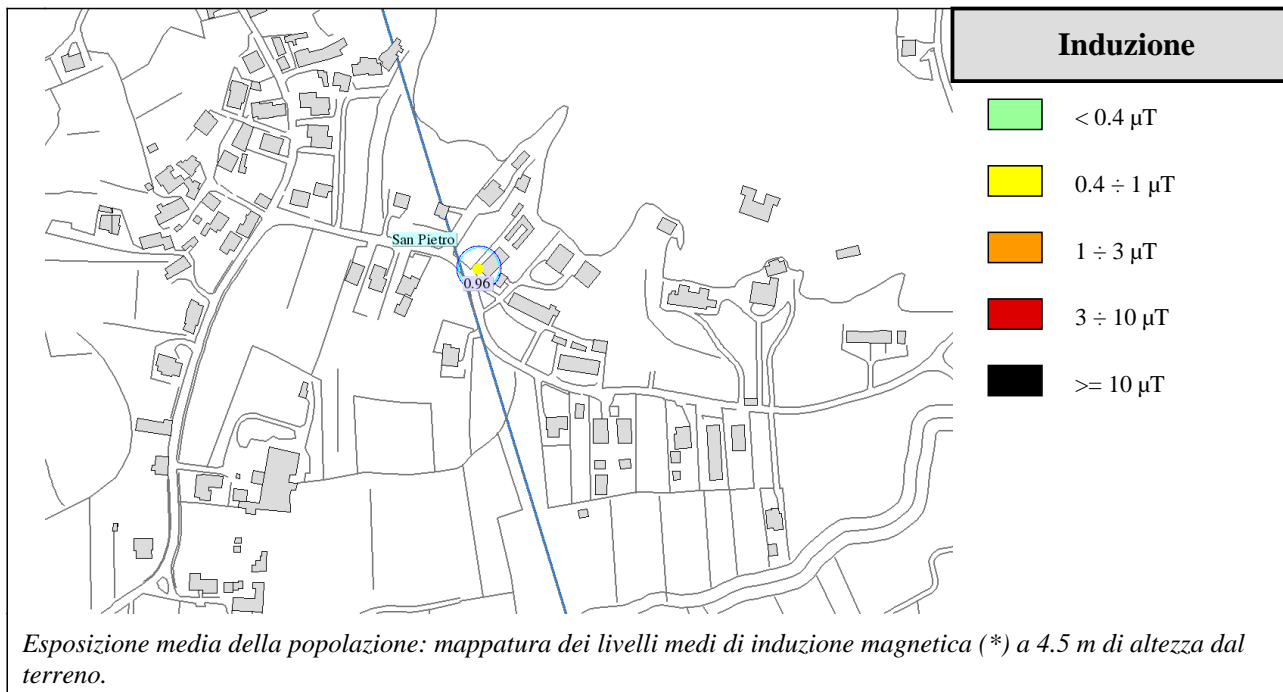
Valore di attenzione (DPCM 8 luglio 2003)	10 μT
Induzione magnetica calcolata con la massima mediana giornaliera	2.34 μT

MONITORAGGIO IN CONTINUA LINEA N. 314

Bollettino del periodo 01/08/2013 - 31/08/2013

Mappatura del sito D (San Pietro)

Planimetria della zona Via della Bordogna in prossimità del tracciato della linea n. 314. È evidenziato il recettore più esposto.



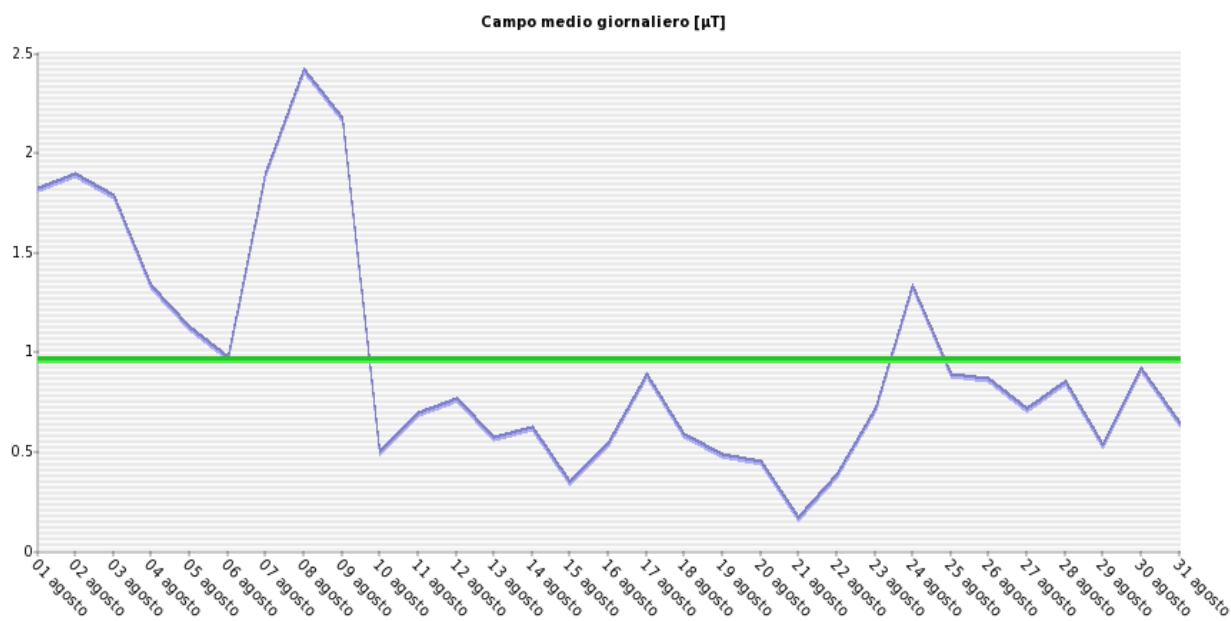
(*) ottenuti utilizzando la corrente media del periodo di riferimento.

(**) ottenuti utilizzando il massimo dei valori mediani giornalieri di corrente del periodo di riferimento.

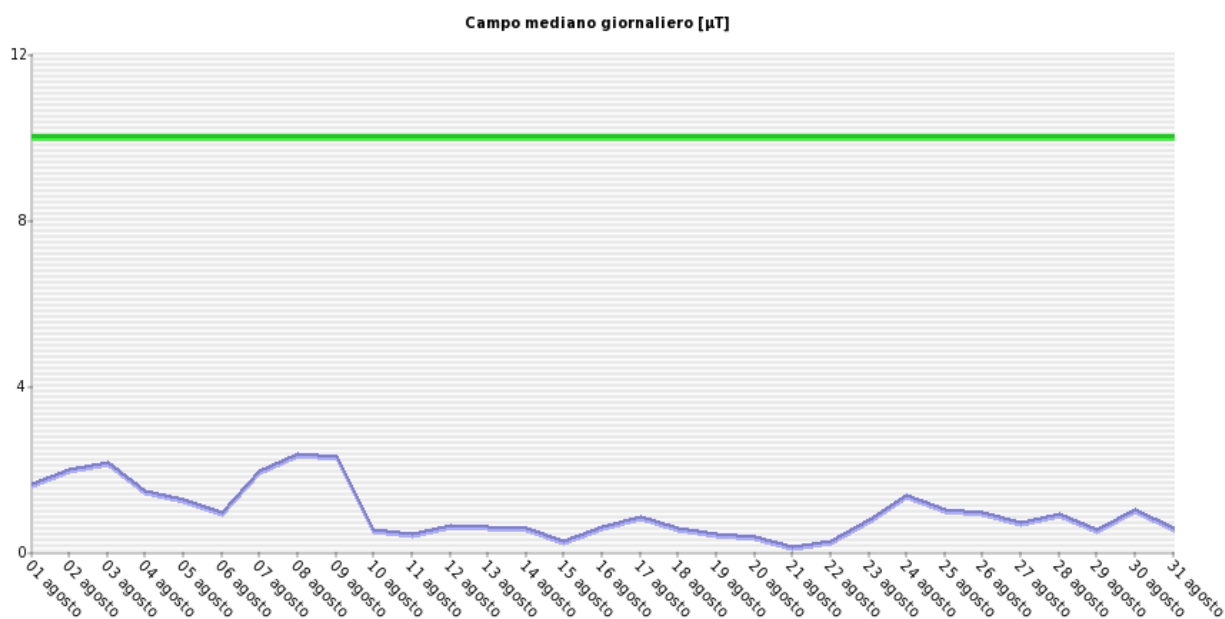
MONITORAGGIO IN CONTINUA LINEA N. 314

Bollettino del periodo 01/08/2013 - 31/08/2013

Andamento temporale dell'induzione magnetica nel sito D (San Pietro) in corrispondenza al recettore più esposto



Valori medi giornalieri di induzione magnetica [μT] in prossimità del recettore più esposto (linea blu)
e media mensile (linea verde) nel periodo di riferimento.



Valori mediani giornalieri di induzione magnetica [μT] in prossimità del recettore più esposto (linea blu)
confrontati con il limite di legge (linea verde) nel periodo di riferimento.

MONITORAGGIO IN CONTINUA LINEA N. 314

Bollettino del periodo 01/08/2013 - 31/08/2013

Scheda descrittiva del sito E (La Gabella)



Vista aerea del sito

Descrizione del sito E	Induzione magnetica presso il recettore più esposto	
Località: La Gabella Comune: CALCI Indirizzo: Via Calcesana	Minima	0.00 μT
	Media	0.71 μT
	Massima	2.88 μT
	Max mediana 24 ore	1.73 μT
	95° percentile	1.79 μT

Confronto con il limite di legge presso il recettore più esposto

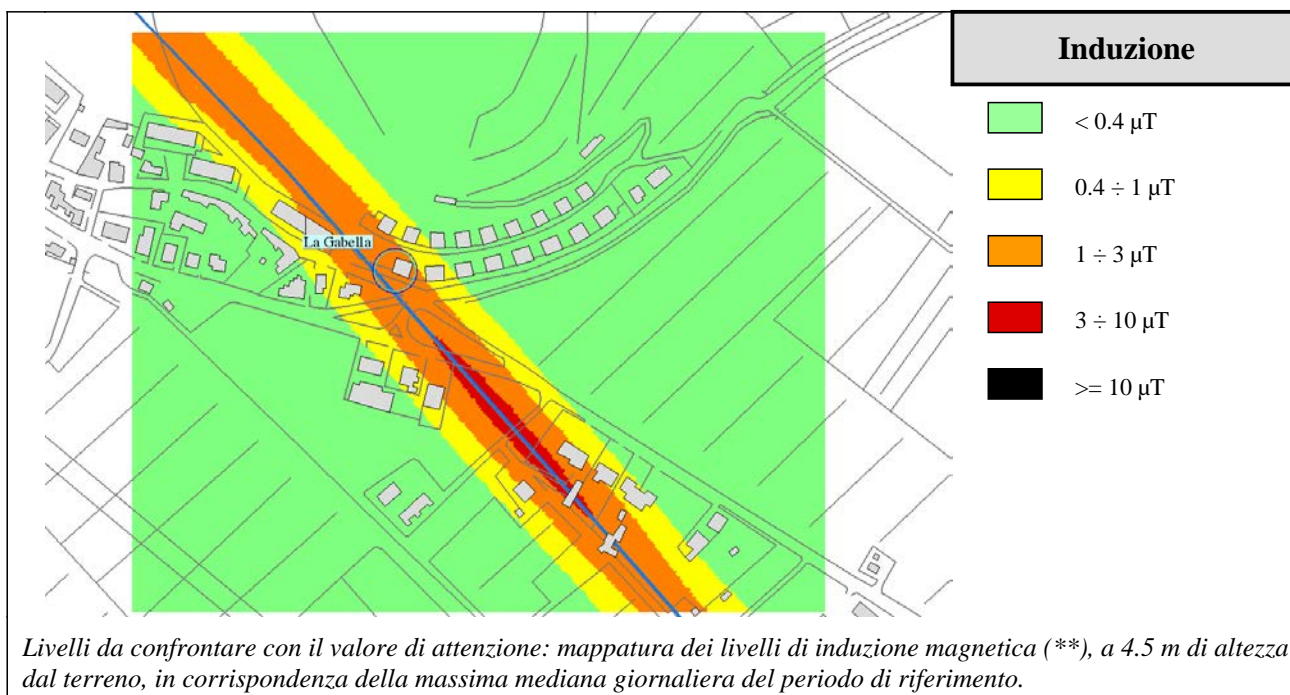
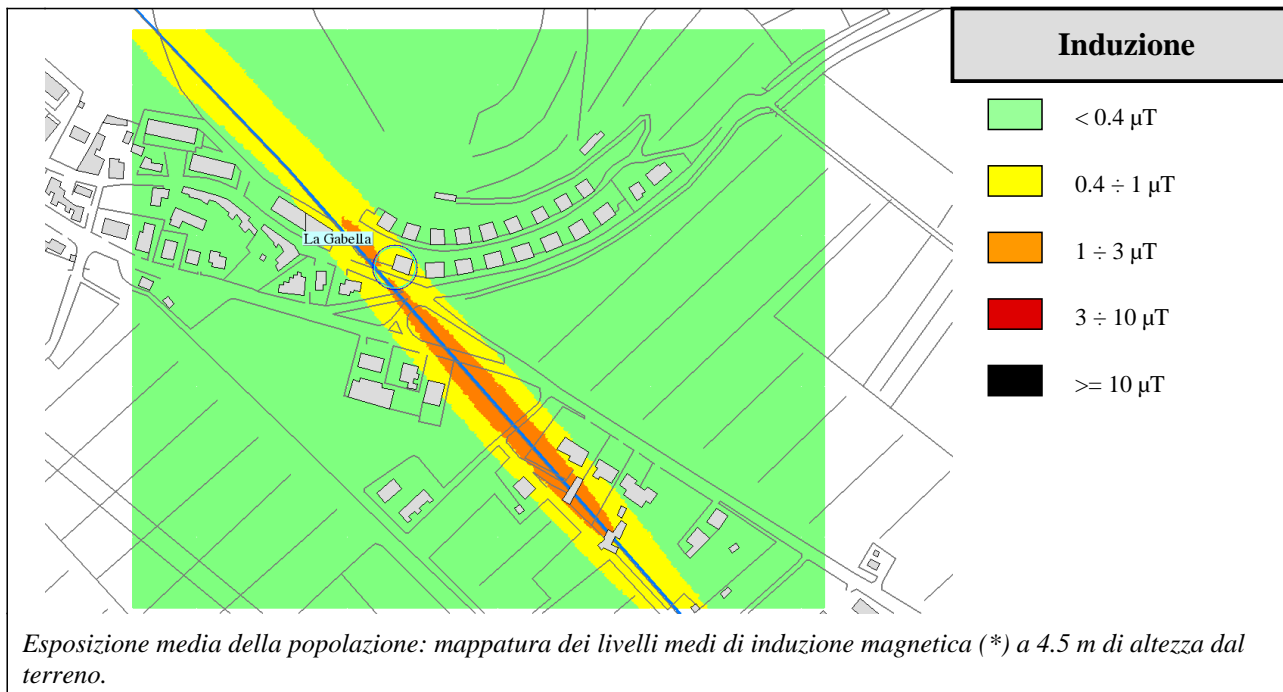
Valore di attenzione (DPCM 8 luglio 2003)	10 μT
Induzione magnetica calcolata con la massima mediana giornaliera	1.73 μT

MONITORAGGIO IN CONTINUA LINEA N. 314

Bollettino del periodo 01/08/2013 - 31/08/2013

Mappatura del sito E (La Gabella)

Planimetria della zona Via Calcesana in prossimità del tracciato della linea n. 314. È evidenziato il recettore più esposto.



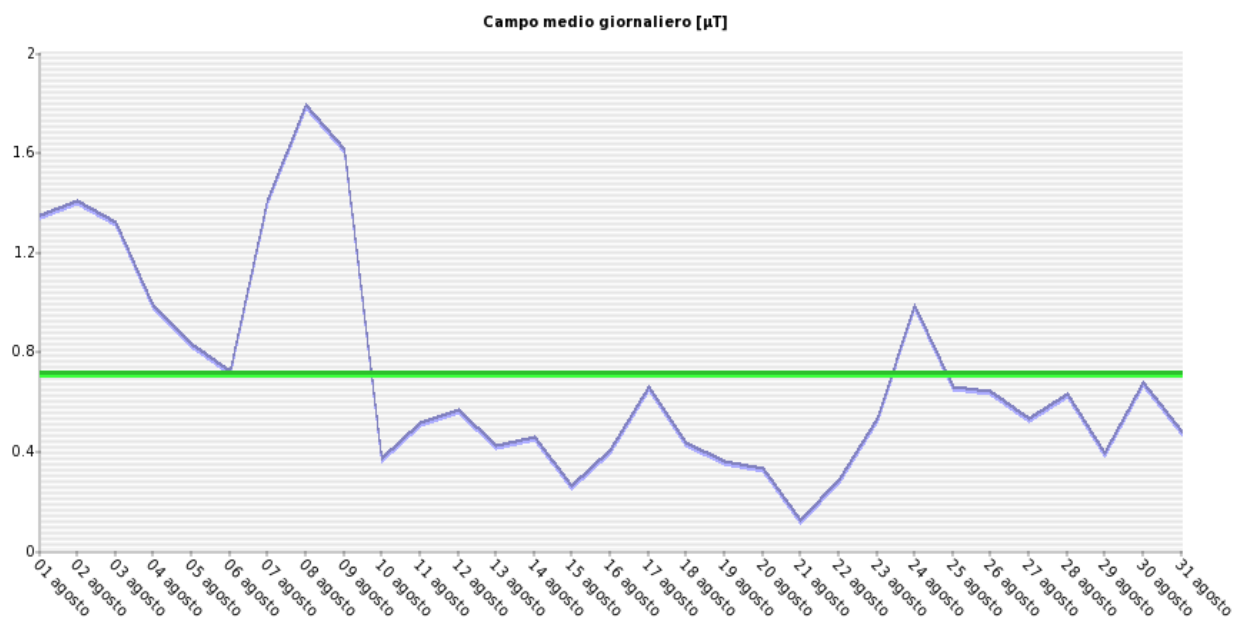
(*) ottenuti utilizzando la corrente media del periodo di riferimento.

(**) ottenuti utilizzando il massimo dei valori mediani giornalieri di corrente del periodo di riferimento.

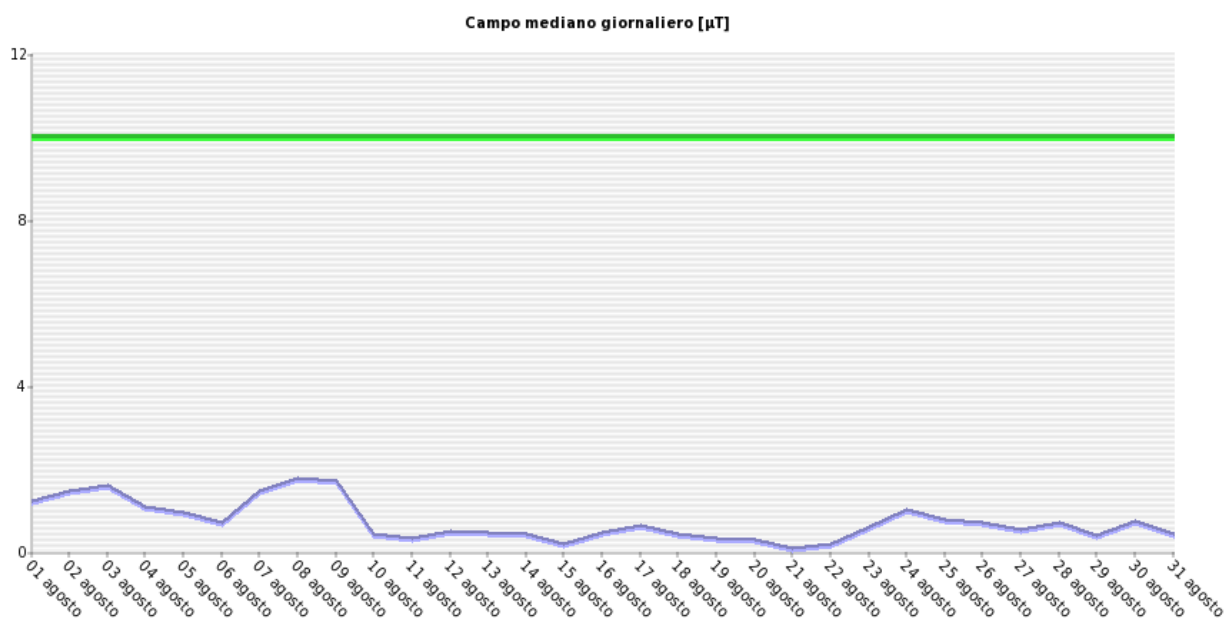
MONITORAGGIO IN CONTINUA LINEA N. 314

Bollettino del periodo 01/08/2013 - 31/08/2013

Andamento temporale dell'induzione magnetica nel sito E (La Gabella) in corrispondenza al recettore più esposto



*Valori medi giornalieri di induzione magnetica [μT] in prossimità del recettore più esposto (linea blu)
e media mensile (linea verde) nel periodo di riferimento.*



*Valori mediani giornalieri di induzione magnetica [μT] in prossimità del recettore più esposto (linea blu)
confrontati con il limite di legge (linea verde) nel periodo di riferimento.*